

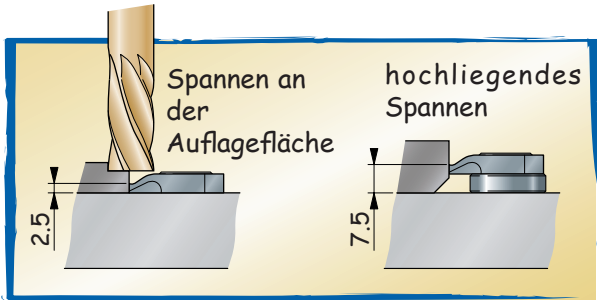
Klein-Spannsystem mit exzentrischer Spannbewegung für minimalsten Platzbedarf. Der Exzenter gestattet kräftiges, schnelles und präzises Spannen (4000 N).

MINI-CLAMP SYSTEM

Mehrfachspannsystem

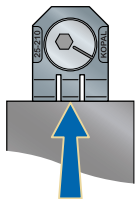


Bei weniger als 6 mm Höhe und 20 mm Breite geben die Spannfinger weitesten Raum für das Freifahren der Werkzeuge. Spannfinger in Federstahl, Exzenter und Spezialschrauben in vergütetem Stahl

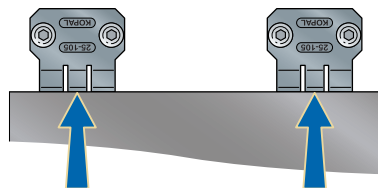


*geringer Platzbedarf
extrem schnelles Spannen
kräftiges Spannen
zylindrische Teile*

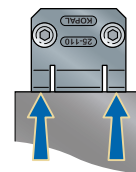
Spanner (1 starrer Anschlag) erlaubt gutes Anlegen des Werkstücks an die Anschläge.



Einfacher Anschlag (1 starrer Anschlag) benötigt 2 Anschläge um ein Teil längs einer Geraden zu positionieren.



Doppelter Anschlag (2 starre Anschläge) Anschlag genügt um ein Teil längs einer Geraden zu positionieren



Spannkraft : 4000 Newton
Anziehmoment : 9 N.m
Hub des Exzenters : 1,2 mm

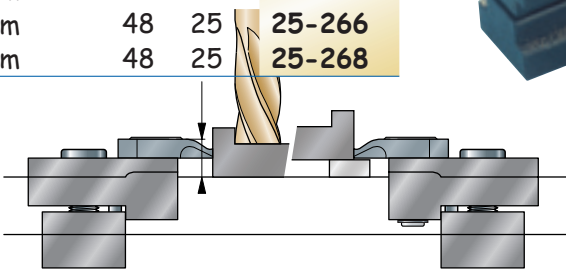
Klein-Spannsystem Clamp-slot für Nutentische

Clamp-slot

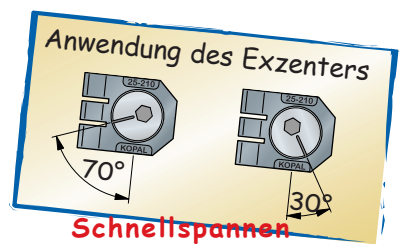
Satz bestehend aus :

- 1 Spannelement
- 1 Anschlag

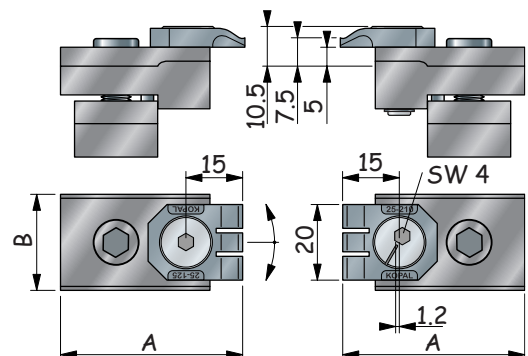
für Nuten :	A	B	Best. Nr.
10 mm	46	18	25-260
12 mm	48	18	25-262
14 mm	52	22	25-264
16 mm	48	25	25-266
18 mm	48	25	25-268



Werkstück direkt auf der Tischfläche gespannt, oder gestützt auf Unterleger (für frei nach unten auslaufende Bearbeitung)



**Schnellspannen
1/4 Drehung**



Kleinspanner für spezifische Montagen

Spannelemente

Best. Nr.

Die **Niederhaltespanner** drehen sich um eine Exzenterwelle die die Spannkraft liefert. Sie können nach allen Richtungen hin spannen..

Niederhaltespanner mit Hülse
Spannhöhe 2,5 mm

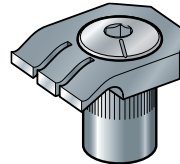
25-210

Niederhaltespanner mit hoher Hülse
Spannhöhe 7,5 mm

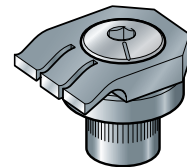
25-215

Spannschlüssel (wird separat verkauft)
6-Kant 4 mm in T-Form

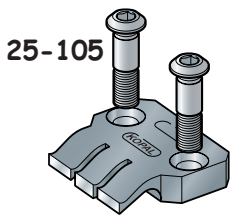
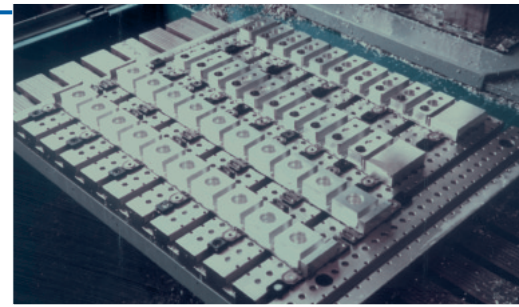
25-980



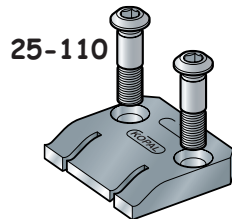
25-210



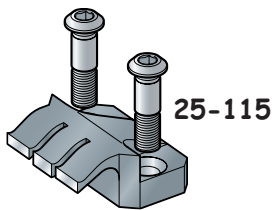
25-215



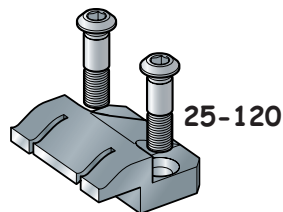
25-105



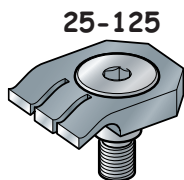
25-110



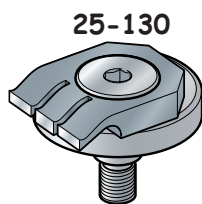
25-115



25-120



25-125



25-130

Anschläge

Best. Nr.

die geschliffenen festen Anschläge werden mit Spezialschrauben befestigt, die große Genauigkeit der Montage gewährleisten.

Einfacher Anschlag
(Spannhöhe 2,5 mm)

25-105

Doppelter Anschlag
(Spannhöhe 2,5 mm)

25-110

Hoher Anschlag
(Spannhöhe 7,5 mm)

25-115

Hoher Doppelanschlag
(Spannhöhe 7,5 mm)

25-120

Die ortsfesten, schwenkbaren, geschliffenen Anschläge werden mit Spezialschrauben befestigt, die große Genauigkeit der Montage gewährleisten.

Schwenkbarer Anschlag
(Spannhöhe 2,5 mm)

25-125

Hoher schwenkbarer Anschlag
(Spannhöhe 7,5 mm)

25-130

2 Bohrungen
Achsabstand 18.0
Ø 4.2 H7
Tiefe 3.5
M 4
Tiefe 12.0

1 Bohrung
Ø 8.0 H7
Tiefe 6.0
M 6
Tiefe 14.0

1 Bohrung
Ø 12.0 H7
Tiefe 18.5 minimum

Das Maß 15,0 ändert sich zu 14,0 für die geschliffenen Elemente mit Ausrundungen..

Feste Anschläge einfach

Feste Anschläge doppelt

Schwenkbare Anschläge

Niederhalte-Spanner

