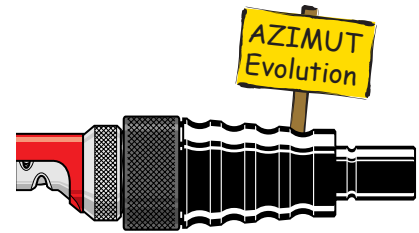


Mobile Spindeln für das Fräsen von Fasen, bestehend aus einem Lauflager, einem Fräser aus Hartmetall, einer auswechselbaren Führung zur Bestimmung der Fasenbreite oder des Rundungsradius' und einem Verbindungselement mit flexibler Welle.



i Die Spindeln **AZIMUT EVOLUTION** (Best. Nr. AZ-2..) sind zur Schnellkupplung nur für die Motore Turbo Classic und Turbo Tronic vorgesehen (Neuheiten 2001).

*Regelmäßigkeit und Qualität der Fase
Schnelles Auswechseln der Spindel
Anbringen von Fasen an geraden oder welligen Kanten*

Prinzip

Der direkt von der flexiblen Welle angetriebene Fräser rotiert in einem Lauflager. Dieses Lager trägt eine Führung deren Öffnung die Breite der Fase oder den Radius der auszuführenden Rundung bestimmt.

Nach Verschleiß, kann der Fräser verschoben werden und ein noch nicht verschlissener Zahnungsbereich zum Einsatz kommen.

AZIMUT EVOLUTION		Fräser	Best. Nr.
Kapazität		alle Materialien	
Fasen	0.3 und 0.6 mm	Ø 3 mm	AZ-212
	0.5 und 1 mm		AZ-210
	1 und 2 mm	Ø 6 mm	AZ-225
Rundungen	1 und 1.5 mm	Ø 9 mm	AZ-255
	2 und 3 mm		AZ-250

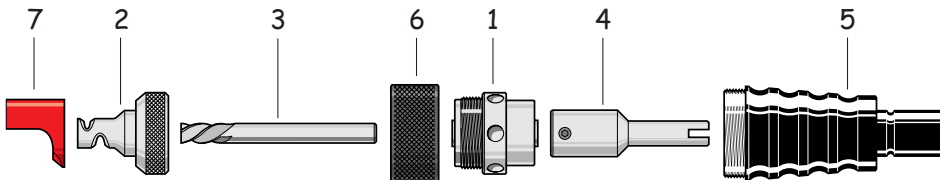


Komponenten und Fräser siehe Seite 82

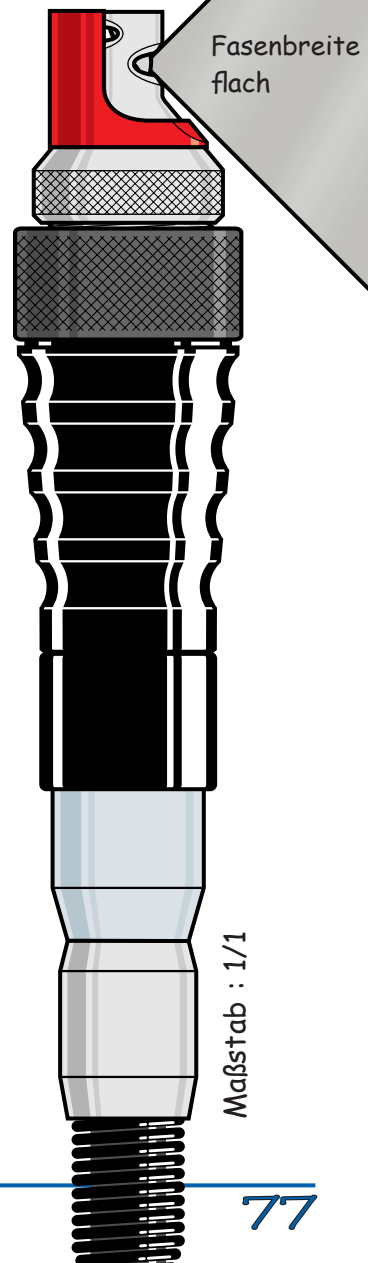
Motor und Fassenfrässpindel werden separat geliefert



AZIMUT EVOLUTION (mit Handgriff und Schnellkupplung)
Einsatz mit den flexiblen Wellen Turbo Classic (AZ-006) - Turbo Tronic (AZ-003).

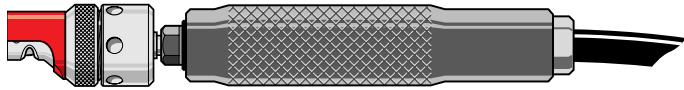


- 1 Lager Ø 25 mm (2 Kugellager) Best.Nr. : AZ-202
- 2 auswechselbare Führung - bestimmt die Fasenbreite
- 3 Hartmetallfräser, Schaft Ø 6 mm
- 4 Mitnehmer Best.Nr. : AZ-305
- 5 Handgriff - Schnellkupplung Best.Nr. : AZ-310
- 6 Haltering Best.Nr. : AZ-736
- 7 mobiler Späneabweiser



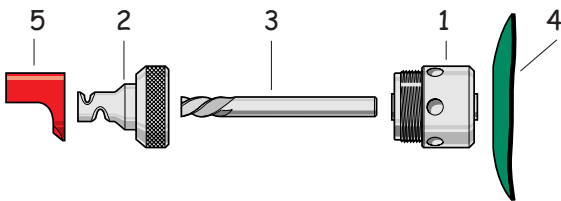
Maßstab : 1/1

i Die Spindeln Azimut Standard und Azimut Plus sind für den Einsatz auf handelsüblichen Motoren mit flexibler Welle vorgesehen sowie auf dem Motor Turboflex KOPAL, Best.Nr. AZ-007 (vor 2001).



AZIMUT STANDARD

mit allen Arten flexibler Wellen mit Spannfuttern Ø 6 mm verwendbar

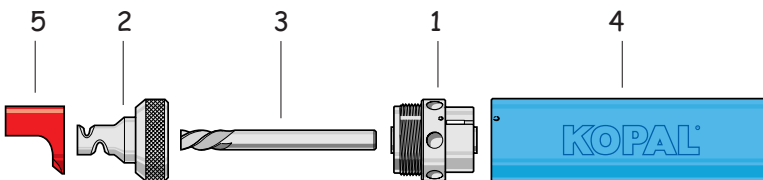


- 1 Lager Ø 25 mm (2 Kugellager) Best. Nr. : AZ-100
- 2 Auswechselbare Führung
- 3 Hartmetallfräser, Schaft Ø 6 mm
- 4 Wärmeschutzscheibe Best.Nr. : AZ-105
- 5 mobiler Späneabweiser



AZIMUT PLUS (mit Handgriff)

Einsetzbar mit den flexiblen Wellen KOPAL (Turboflex Best.Nr. AZ-007) und mit handelsüblichen flexiblen Wellen, Spannfutter Ø 6 mm bei denen der Außen-Ø des Griffes 20 mm nicht übersteigt



- 1 Lager Ø 25 mm (2 Kugellager) Best. Nr. : AZ-200
- 2 Auswechselbare Führung, bestimmt die Fasenbreite
- 3 Hartmetallfräser, Schaft Ø 6 mm
- 4 Aluminiumgriff Ø 25 mm Best.Nr. AZ-090 : AZ-090
- 5 mobiler Späneabweiser

AZIMUT

	Fasen	Best. Nr.
Standard Plus	0.3 und 0.6 mm	AZ-012 AZ-112
Standard Plus	0.5 und 1 mm	AZ-010 AZ-110
Standard Plus	1 und 2 mm	AZ-025 AZ-125
Rundungen		Best. Nr.
Standard Plus	1 und 1.5 mm	AZ-055 AZ-155
Standard Plus	2 und 3 mm	AZ-050 AZ-150

Komponenten und Fräser siehe Seite 82

FASENFRÄSEN gemäß KOPAL

Seiten 69 bis 76

